



# COMUNE DI GUARDIA PIEMONTESE

*Comunità Occitana – Stazione Termale – Città della Riforma*  
87020 – Provincia di Cosenza



Sede - Via Municipio, 1 - tel. 0982.608010 - 0982.608012  
P. Iva: 00263580789



## EMERGENZA CORONAVIRUS (COVID-19)

### Servizio C.O.C. – Centro Operativo Comunale

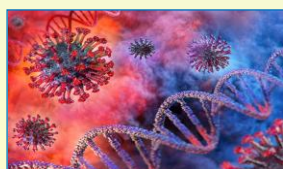
*Servizio Informativo per i cittadini*

## AGGIORNAMENTO DIRETTIVE DAL 4 AL 17 MAGGIO 2020

### COSA SI PUÒ FARE

- ❖ È consentito, ai cittadini calabresi, fare rientro presso la propria residenza, manifestando, almeno 48 ore prima, la propria volontà, dal sito [www.rcovid19.it](http://www.rcovid19.it), oppure su [www.emergenzacovid.regione.calabria.it](http://www.emergenzacovid.regione.calabria.it); Su quest'ultimo sito è presente un menù "prenotazione rientri" dal quale sarà possibile, a partire dal 2 maggio, compilare un apposito modello. Sarà rilasciato all'interessato un documento recante l'attestazione dell'avvenuta comunicazione, che dovrà essere esibito insieme all'autocertificazione. In ogni caso, i rientri consentiti dovranno essere seguiti "dall'isolamento volontario domiciliare" (14 giorni); la comunicazione del rientro dovrà essere inviata al proprio Medico; l'isolamento volontario domiciliare non è dovuto per i rientri consentiti per motivi di salute, lavoro e per le motivazioni già esentate dalle Ordinanze regionali vigenti.
- ❖ Ci si può spostare all'interno della Regione per esigenze di lavoro, motivi di salute e situazioni di necessità (*tra cui visitare i "congiunti"*); gli spostamenti fuori Regione sono consentiti solo per "urgenti" attività lavorative e motivi di salute.
- ❖ È possibile far visita ai "congiunti" (*parenti, coniuge, e simili*) all'interno della Regione: evitando assembramenti; mantenendo il distanziamento interpersonale; uso della mascherina.

- ❖ È possibile spostarsi anche oltre la prossimità della propria abitazione per fare attività motoria, sport individuali e per altre motivazioni già previste in precedenza;
- ❖ È consentito spostarsi, per le motivazioni previste, utilizzando l'automobile con massimo 2 persone distanziate di un metro se non appartenenti allo stesso nucleo familiare; nessuna limitazione invece per persone conviventi.
- ❖ È consentito spostarsi per necessità correlate allo svolgimento di attività agricole anche in terreni di proprietà ubicati in comuni diversi; altresì, è consentita la conduzione di animali; tali attività sono consentite una sola volta al giorno, da un solo componente a famiglia e per il tempo ed attività minimi e necessari.
- ❖ È consentita, per le attività commerciali autorizzate, l'asporto e/o la consegna a domicilio in proprio o per conto terzi, previa prenotazione telefonica oppure online.
- ❖ È consentita la partecipazione alle cerimonie funebri per un numero massimo di 15 persone, indossando la mascherina e rispettando il "distanziamento sociale".
- ❖ È consentito ad un solo genitore camminare con i propri figli minori, anche distante dalla propria abitazione, mantenendo la distanza interpersonale di almeno 1 metro dalle altre persone.
- ❖ È consentito camminare con il proprio animale da affezione, muniti dei dovuti accessori e nel rispetto della distanza interpersonale.
- ❖ È consentito ai concessionari di aree demaniali, previa comunicazione al Prefetto, effettuare interventi di manutenzione, pulizia ed allestimenti di spiagge, senza nuove opere.
- ❖ È consentito visitare il cimitero comunale nei giorni di lunedì, mercoledì e sabato, dalle ore 9:00 alle 12:00, muniti di guanti e mascherine e mantenendo la distanza interpersonale di un metro.
- ❖ È consentito l'accesso agli uffici comunali della sede centrale nel Centro Storico, solo per urgenti motivazioni, nelle giornate di lunedì e giovedì, dalle ore 9:00 alle ore 11:00, muniti di mascherina e mantenendo la distanza sociale.
- ❖ È consentita la riapertura dei cantieri edili, nel rispetto delle prescrizioni di sicurezza ed igiene previste dalle normative nazionali e specifiche di settore.



## COSA NON SI PUÒ FARE

- ❖ È vietata ogni forma di assembramento di persone, in luoghi pubblici, aperti al pubblico e/o privati.
- ❖ È vietato lo spostamento verso abitazioni diverse da quelle principali, comprese le seconde case, salvo che per ragioni di necessità o lavoro.
- ❖ È vietato sostare e/o permanere nelle piazze, nelle villette comunali, sul lungomare e sulla spiaggia, nell'area del Castello (*Centro Storico*) e negli altri spazi aperti al pubblico; ne rimane consentita, invece, la percorrenza. Si precisa che il Comune resta esonerato da eventuali responsabilità derivanti dall'accesso alla spiaggia, in quanto non si è potuto provvedere alle operazioni di pulizia.
- ❖ È vietato utilizzare le aree attrezzate per il gioco dei bambini.
- ❖ È vietato svolgere attività ludiche e/o ricreative all'aperto. Restano ancora sospese le competizioni sportive, le manifestazioni, gli eventi, gli spettacoli e le feste.
- ❖ Non è consentita l'apertura di palestre, centri benessere e termali (*fatta eccezione per l'erogazione delle prestazioni rientranti nei livelli essenziali di assistenza*), estetisti e parrucchieri.
- ❖ Resta non consentita la partecipazione dei fedeli alle celebrazioni religiose.
- ❖ Non è consentito spostarsi in Comuni diverso da quello in cui ci si trova se non per motivazioni di lavoro, salute e di urgente necessità previste dalle norme.
- ❖ Non è consentita la pesca amatoriale con canna, fino a disposizioni specifiche in materia.

IL PRESENTE AVVISO NON È ESAUSTIVO DELLE DISPOSIZIONI NORMATIVE VIGENTI